

Rewalidacyjna Pracownia Ceramiczna
prezentacja projektu

Pracownia rewalidacyjna

Rewalidacyjna Pracownia Ceramiczna

jest projektem skierowanym do wszystkich, którzy potrzebują wsparcia na rzecz włączania osób z niepełnosprawnościami do życia społecznego.

Wdraża w praktyce **zasady projektowania uniwersalnego**.

Praca i jej widoczne efekty są nie tylko największą motywacją do działania, w procesie rewalidacji są także istotnymi czynnikami służącymi samodoskonaleniu.



Pracownia rewalidacyjna

Innowacją jest zaangażowanie uczestników w proces projektowy, dając możliwość wpływania na ostateczną formę wytwarzanych przedmiotów. Funkcjonowanie pracowni opiera się na pracy zespołowej, gwarantującej wszystkim jej członkom równe prawa. Zespół tworzą osoby potrzebujące wsparcia poprzez rewalidację, instruktorzy, terapeuci, projektanci.



Ceramika

Ceramika jest jednym z tych obszarów, gdzie efekt pracy – bez względu na poziom zaawansowania technologicznego i materiałowego – jest satysfakcjonujący i posiada cechy profesjonalizmu.

Dzięki nieograniczonym możliwościom zastosowania walorów plastycznych oraz szerokiej gamie możliwości technologicznych, **ceramika jest znakomitym narzędziem indywidualnej ekspresji.**



Rzemiosło

W naszym działaniu wykorzystujemy rzemiosło
w celu osiągnięcia niespecyficznego efektu terapeutycznego.

W projekcie dizajn i rzemiosło, nie są luksusowym dodatkiem wypełniającym nadmiar wolnego czasu, **stosujemy je jako narzędzie w rewalidacji.**



Rzemioło

Projekt nie rozwiązuje wszystkich problemów jednostki, ale działając nawet w skali mikro ma wpływ na otaczającą rzeczywistość.

Wysoka jakość aktywności rewalidacyjnych oparta na wspieraniu autonomii, **pozwała na świadome i aktywne uczestnictwo w społeczeństwie.**

Możliwość dokonywania samodzielnych wyborów, ponoszenie odpowiedzialności za własne działania, dają szansę na niezależne życie.



Rzemiosło

Wspólna praca osób z różnymi kompetencjami, niweluje granice między tym, co powszechnie uznane jest za profesjonalne i nieprofesjonalne.



Środowisko warsztatowe

Stworzenie odpowiedniego środowiska warsztatowego będzie służyć celom rehabilitacyjnym oraz aktywizującym uczestników, może też wspierać budżet danej jednostki, dzięki **udostępnieniu wytwarzanych przedmiotów odbiorcom na zasadach komercyjnych.**



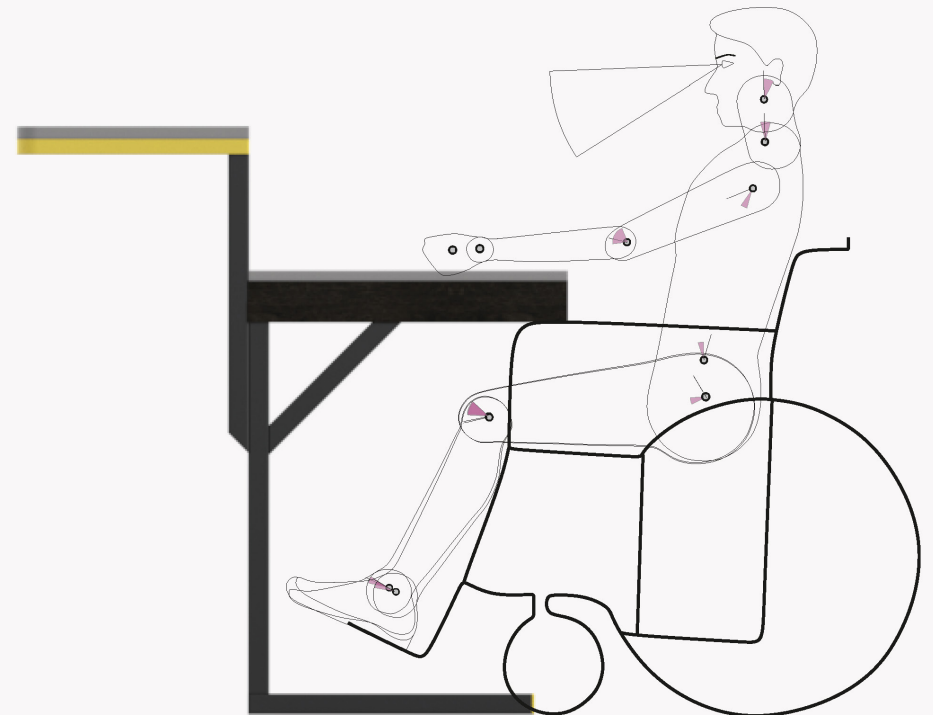
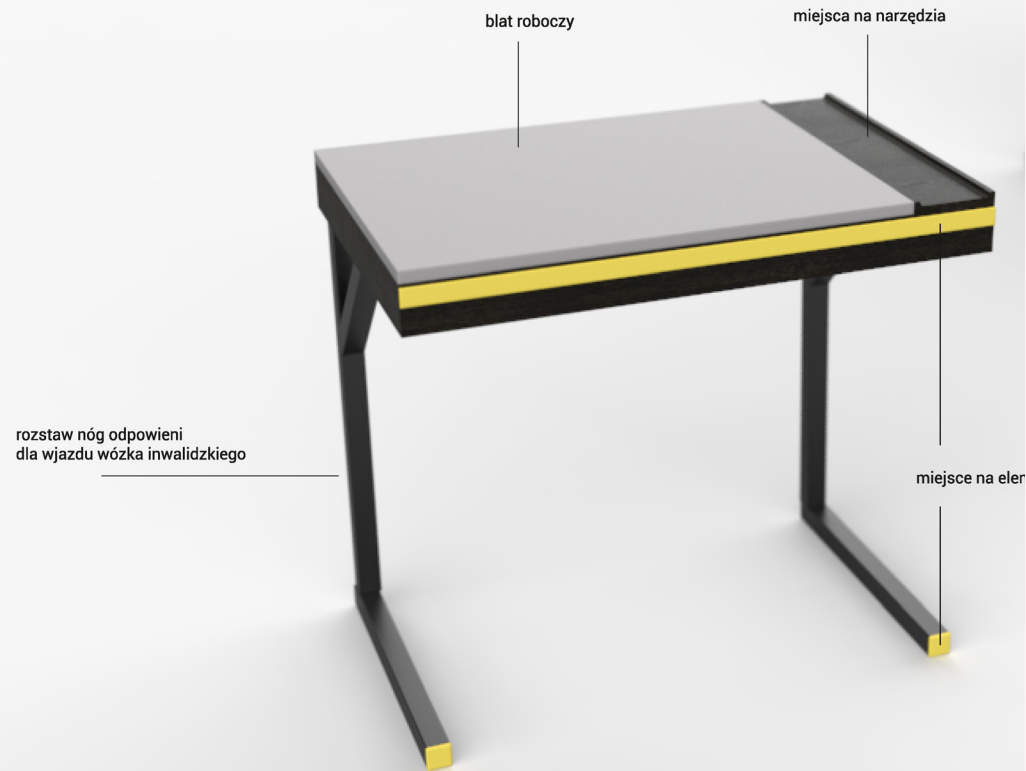
Środowisko warsztatowe

Projekt indywidualnego stanowiska,

uwzględnia specyfikę wykonywanych czynności i możliwości osób o różnych potrzebach.

Zakłada budowanie przestrzeni dobrze wpływającej na integrację i pracę w zespole.

moduł podstawowy



Cykl warsztatów

Zrealizowano cykl warsztatów w trzech ośrodkach o odmiennym charakterze prowadzonej działalności.

Badania pozwoliły wytypować optymalne materiały i narzędzia oraz opracować sugestie dotyczące organizacji miejsc pracy.

Umożliwiły sprawdzenie teorii wskazań psychologicznych i pedagogicznych. Przyczyniły się do świadomego wykorzystania walorów terapeutycznych.



Przewodnik organizacji Rewalidacyjnej Pracowni Ceramicznej

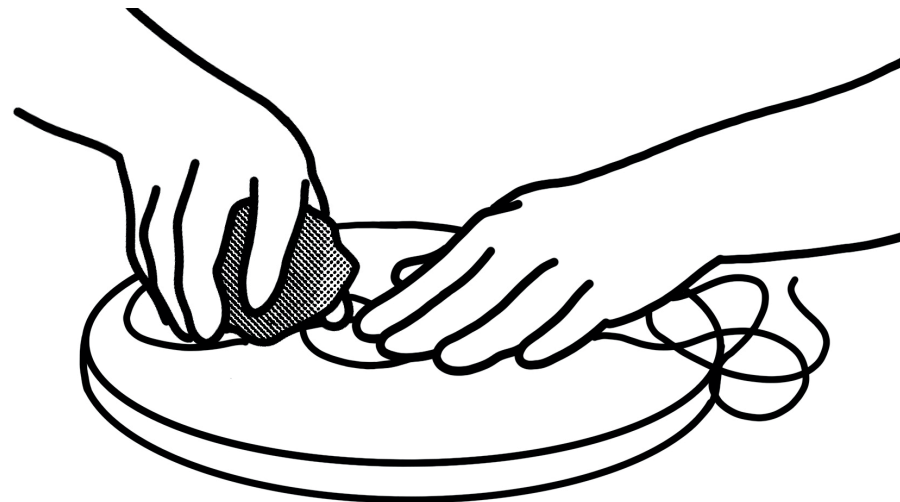
Na bazie doświadczeń warsztatowych powstał przewodnik wspierający budowanie zespołu oraz wspólne przygotowanie do pracy w warsztacie ceramicznym.

**Przewodnik jest narzędziem dla każdego,
a w szczególności dla osób i organizacji planujących włączyć
ceramikę w obszar swojej działalności jako element rewalidacji.**

Przewodnik – elementy przykładowe

Odciskanie

Ćwiczymy tworzenie kompozycji i wykonanie reliefu wgłębnego.



Na gipsowej płycie układamy sznurek, tworząc dowolne wzory. Na tak przygotowanej kompozycji kładziemy gruby urywek lub mały płat gliny i mocno przyciskamy dłoń. Po odwróceniu gliny, ostrożnie odciągając sznurek do góry, odstawiamy relief wklęsły.

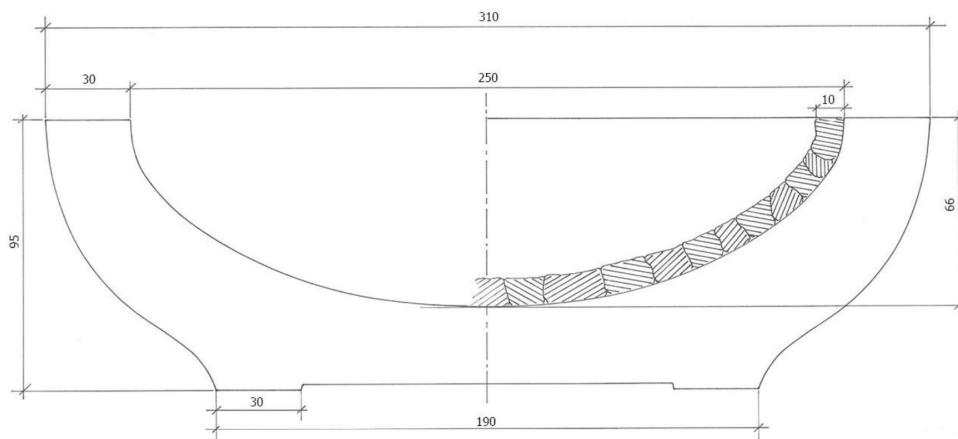
Walory terapeutyczne

- usprawnianie ruchów celowych,
- usprawnianie motoryki małej,
- stymulowanie zmysłów,
- niwelowanie napięć mięśniowych,
- wzmacnianie czucia głębokiego,
- pobudzenie receptorów dotykowych,
- wyciszenie,
- praca nad cierpliwością,
- poprawa spostrzegawczości.

Katalog projektów dla Rewalidacyjnej Pracowni Ceramicznej

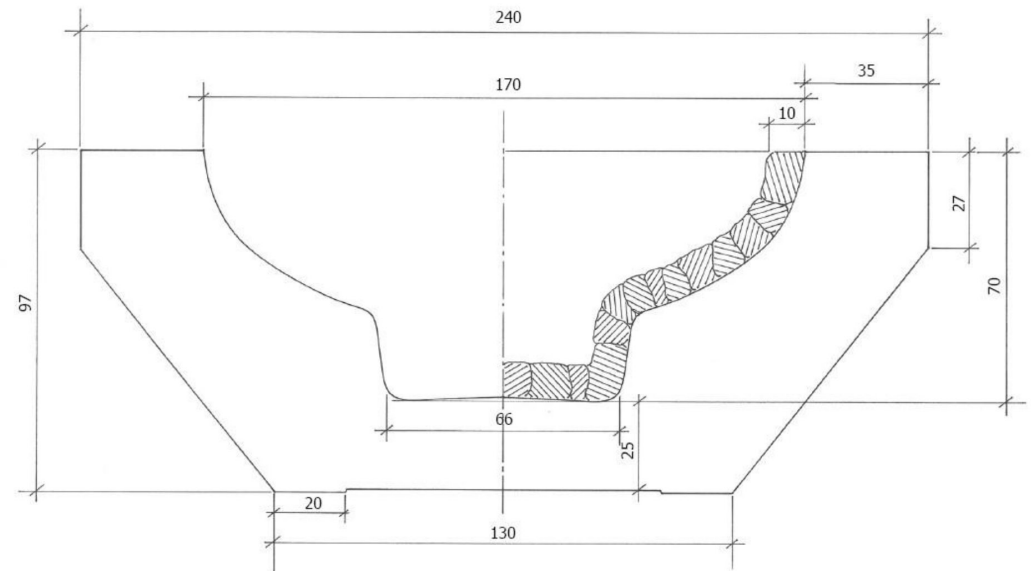
Misa podwójna

Rysunek techniczny formy gipsowej



Lampion

Rysunek techniczny formy gipsowej



Niespecyficzny efekt terapeutyczny

najistotniejsze niespecyficzne efekty terapeutyczne to:

- pozytywne interakcje społeczne,
- bycie osobą zaangażowaną w działania twórcze, gdzie pokonywana jest niepełnosprawność,
- możliwość bycia docenionym, aktywnym, działającym, co przyczynia się do wzrostu poczucia dobrostanu i podniesienia jakości życia uczestników.

Bogna Bartosz, Psycholog, Uniwersytet Wrocławski

Niespecyficzny efekt terapeutyczny

Tezę **stań się tym, kim stać się możesz, pomimo ograniczeń** można uznać za motyw przewodni w Rewalidacyjnej Pracowni Ceramicznej. A pojęcie „tworzenia” dotyczy zarówno form artystycznych, jak i kształtowania siebie...

Bogna Bartosz, Psycholog, Uniwersytet Wrocławski



Perspektywy rozwoju

Nie komunikujemy procesu i jego zawitości, komunikujemy jeden wybrany produkt, który opowiada historię i przyciąga różne grupy odbiorców.

Nadajemy produktowi nazwę, która jest łatwo powtarzalna i zapamiętywalna,
MISAK jest punktem wyjścia, który tłumaczy ideę i otwiera katalog innych produktów.

Na pierwszym etapie wdrażania projektu oraz dla dalszego rozwoju konceptu, bardzo ważna jest dobra współpraca z terapeutami zajęciowymi i zarządzającymi podmiotami ekonomii społecznej.

Urszula Szwed, Business Development

Perspektywy rozwoju



Zespół badawczy

Autor projektu:

Bogdan Kosak

Zespół:

Bogna Bartosz

Karolina Hołdys

Dorota Karpeta

Anna Kmita

Beata Kosak

Bogdan Kosak - kierownik zespołu

Rafał Soliński

Urszula Szwed

Marta Reszkiewicz

Alicja Woźnikowska

kontakt:

www.ceramikakosak.pl



**Program:
Dobre Innowacje**



Fundusze Europejskie
Wiedza Edukacja Rozwój



**Rzeczpospolita
Polska**

Unia Europejska
Europejski Fundusz Społeczny



K O S A K

modelarnia
ceramiczna

aspkatowice

